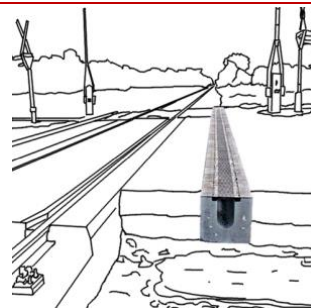
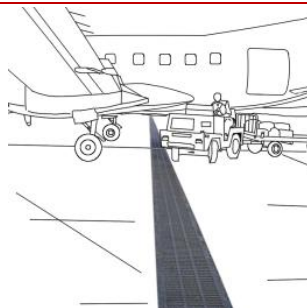
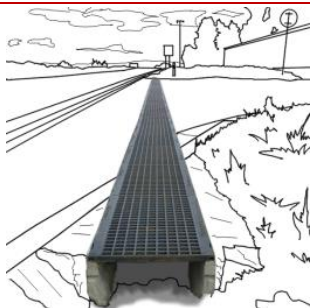
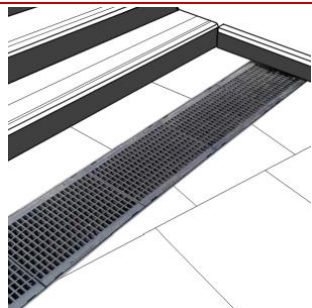
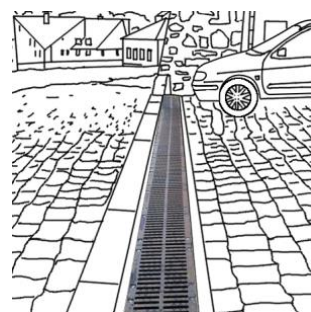
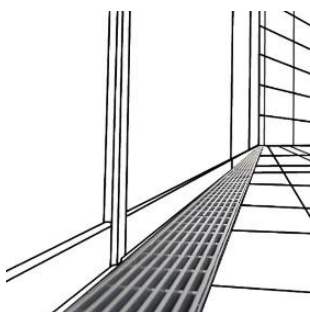
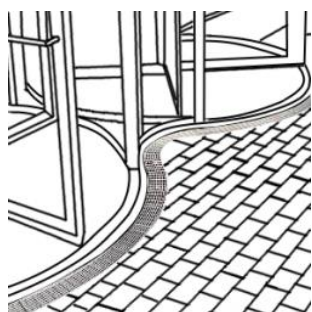


PROJEKTOVÝ NÁVRH S TECHNICKOU ZPRÁVOU Č. ZOS-05088

Název stavby	MŠ Sovička, A. Sovy
Místo stavby	Česká Lípa
Zpracováno pro	Projekty PK s. r. o.
Zpracoval	Petr Studený – projektový technik, 603 193 731
Datum vyhotovení	19. 5. 2021

Obsah a přílohy:

1. popis zadání a návrh řešení
2. technický popis navržených materiálů Hauraton
3. hydraulické posouzení návrhu
4. kladečské schéma (u složitějších instalací, nebo na požádání)
5. instalační návod (formou odkazu na dokument ke stažení)
6. výpis prvků s cenami (rozpočet pro účel projektové přípravy)

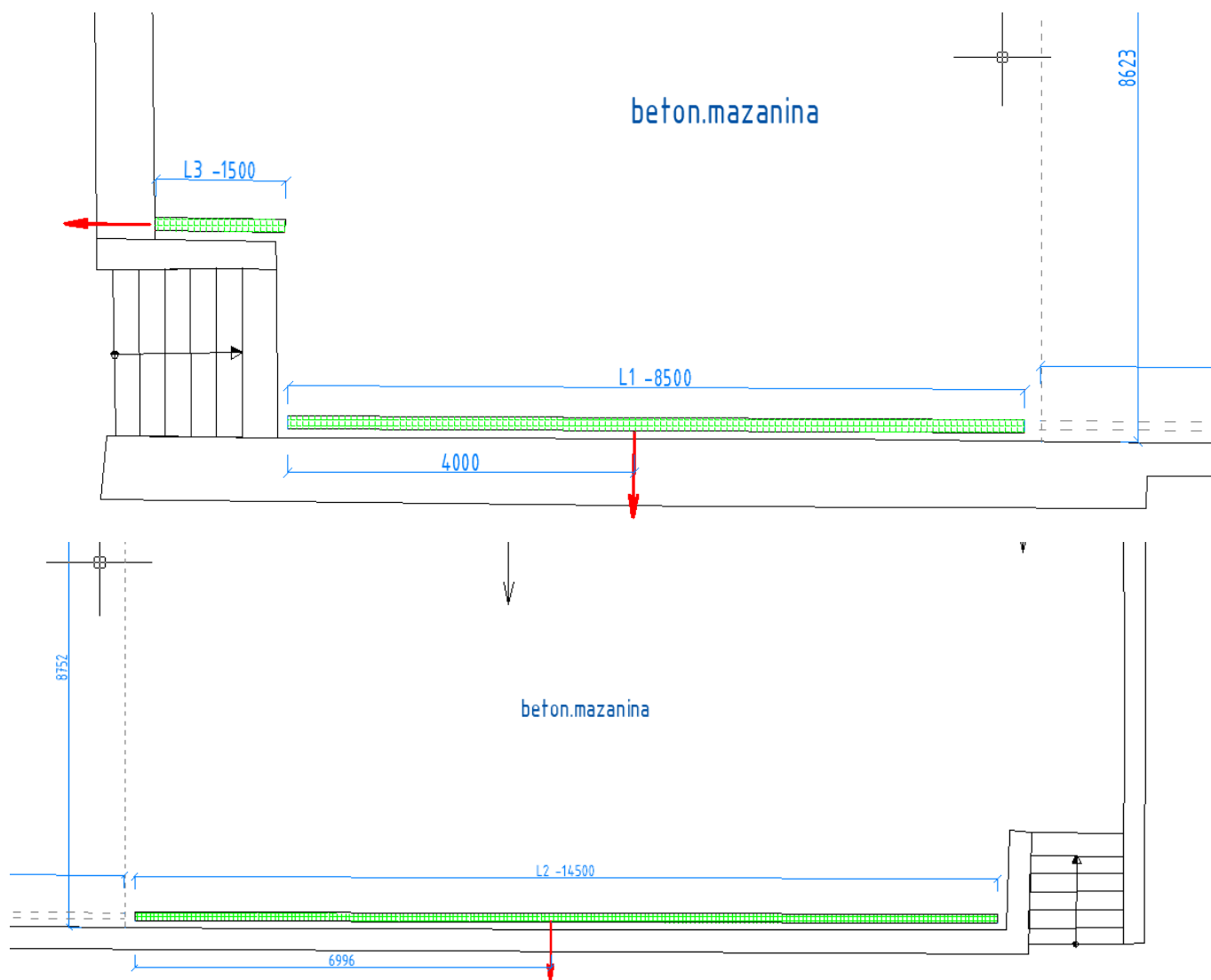


ZADÁNÍ

Odvodnění plánované zpevněné plochy na terase vlevo a vpravo od vchodu do MŠ. Povrch dlažba.

3 linie žlabů. Linie L1 = 8,5 bm, linie L2 = 14,5 bm, obě podél zídky, jedna krátká linie L3 u schodů – cca 1,5 m.

Důraz na bezpečnost. Hydraulicky přizpůsobit ploše terasy cca 390 m².



NÁVRH ŘEŠENÍ

Pro výše uvedené zadání navrhujeme žlaby s kompozitním tělem a krytem, rozměrově přizpůsobené odvodňované ploše.

Navržené žlaby:

• RECYFIX PRO 100 typ 010 + kryty kompozitní pororošt GUGI, oka 15 × 25 mm

Navržený žlab má tělo z kompozitní směsi RECYFIX postavené na nosiči z PP/PE, používané pro žlaby do tř. zatížení až E 600. Směs je houževnatá a nemá sklony křehnout ani v teplotách pod bodem mrazu. Na druhé straně směs odolává i krátkodobému působení vyšších teplot, proto lze při instalaci v případě potřeby dotahovat živичnou směs až k hraně žlabu. Barva těla žlabu je tmavě šedá (antracit). Rám i tělo žlabu jsou vyrobeny z jednoho materiálu, rám je tedy součástí těla žlabu, žlab proto vykazuje vysokou korozní i chemickou odolnost – nevádí mu posypová sůl, ani ropné látky. Přesné dílce umožňují jednodušší těsnění spár ve spojích. Nízká hmotnost umožňuje jednoduchou manipulaci při instalaci i skladování. Hladké vnitřní stěny snižují sklon k zanášení a ulehčují čištění. Žlab je dodáván jako komplet, tj. pod jedním obj. číslem včetně už osazených krytů a včetně aretace. Hydraulická kapacita žlabů se odvozuje od průtočného profilu žlabu, použití žlabu jiného průtočného profilu přímo ovlivňuje jeho kapacitu.

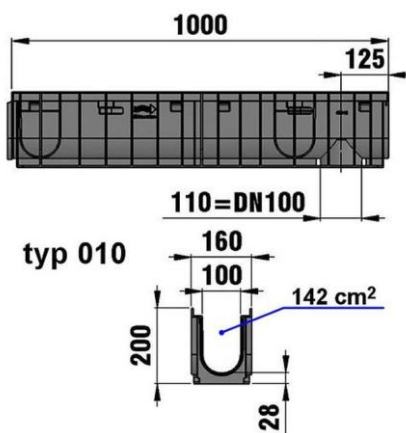
Rozměry žlabů a průtočný profil:

délka žlabu je 1000 mm (některé výškové typy také 500 mm), žlaby a kryty lze dle potřeby zkracovat

Nominální světla šířka (NW)	Stavební šířka (mm)	výškový typ	stavební výška (mm)	průtočný profil (cm ²)
100	160	01 (0105)	150	92
100	160	010 (01005)	200	142
100	160	020 (02005)	250	192

Použitý kryt pro třídu zatížení do **B 125** je z kompozitního materiálu, který imituje vzhled litinového pororoštu. Jedná se o **pororošt GUGI** s oky 15 × 25 mm. Barva krytu je černá. Kryt je konstrukčně dostatečně pevný a stabilní pro pojezd osobními auty v souladu se zařazením do třídy zatížení dle EN 1433. Design pororoštu zajišťuje vysokou vtokovou hltlost, **vtokový průřez je 444 cm²/m**. Kryt zajišťuje maximální ochranu proti přetečení i při instalacích žlabů ve svazích.

Celková **hmotnost** žlabu včetně krytů a aretace je podle výškového typu **2,9 až 5,5 kg/m**.





Informace k navrženým výrobkům ve webovém katalogu vč. výkresů ke stažení viz www.hauraton.cz - záložka OBČANSKÉ STAVBY / RECYFIX®PRO.

HYDRAULICKÉ POSOUZENÍ

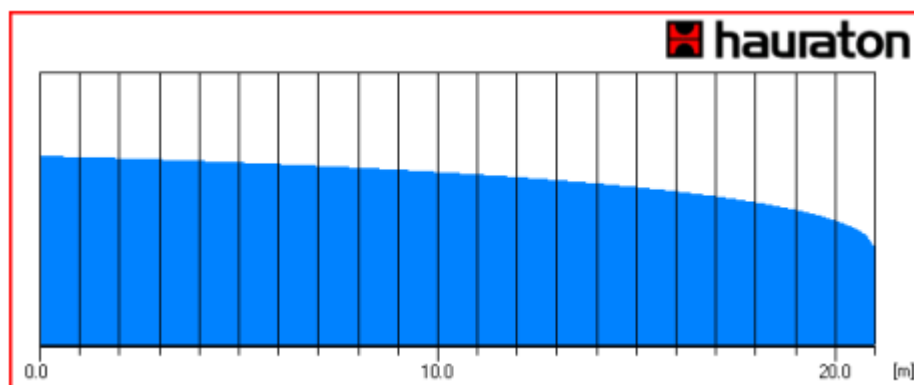
Hydraulicky je posuzována linie žlabů RECYFIX PRO 100 typ 010. Celková délka posuzované linie L1 je 42 bm, větev od rozvodí po místo odtoku je 21 bm – poměrná plocha odvodňovaná touto větví je předmětem výpočtu níže.

Vstupní údaje:

délka posuzované linie žlabů po místo odtoku (bm):	21
odvodňovaná plocha (m ²):	195
použitý koeficient odtoku (ψ):	1,0 (EPDM povrch)
návrhový déšť (l/s × ha):	148 – srážkoměrná stanice Mimoň
průtočný profil posuzovaného žlabu (cm ²):	podle výškového typu viz tabulka s techn. daty výše

Výstupní údaje a závěr:

objem vody na odtoku (l/s):	2,89
rychlost proudění na odtoku (m/s):	0,66
míra plnění žlabů (%)	69,0
závěr:	žlab hydraulicky vyhovuje s rezervou pro intenzivnější srážky



Odtok odvádí vodu ze dvou sejných větví odvodňujících cca stejnou plochu. $2,89 \text{ l/s} \times 2 = 5,78 \text{ l/s}$. Odtok je možný v DN 100, sklon odtokového potrubí by neměl být menší než 2 %.

Boční odtok ze strany linie žlabů je řešený připojením odtokového čela na zámek bočního připojení žlabu. Viz kladečské schéma.

Výsledek posouzení předpokládá funkční přiměřeně dimenzovanou kanalizaci.

Pozor! Použití žlabů s menším průtočným profilem, než jsou zde posouzené, nebo zásadní změna v umístění odtoků ze žlabů, může mít za následek nedostatečné odvodnění posuzované plochy.

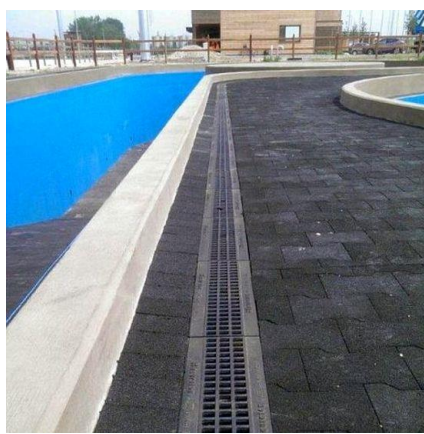
INSTALAČNÍ PODMÍNKY

Instalační podmínky ke stažení ve formátu PDF viz <https://www.benefit.cz/ke-stazeni/instalacni-podminky>.

Vzory uložení ke stažení ve formátu PDF a DWG viz https://www.hauraton.cz/cz/service/installation_advice.php - sekce OBČANSKÉ STAVBY / RECYFIX®PRO.

Kladečské schéma je samostatnou přílohou tohoto návrhu.

UKÁZKY REALIZACÍ



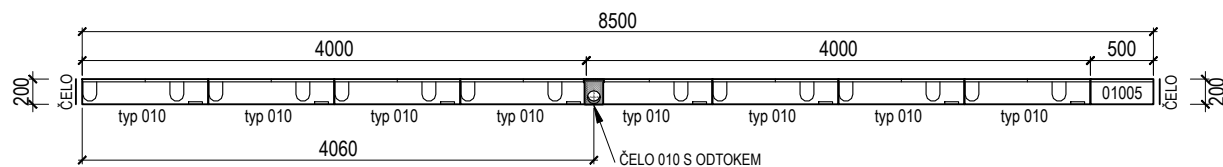
LINIE ŽLABŮ L1 = 8,5 BM (PODÉL ZÍTKY)

- ODTOK UPROSTŘED LINIE ZBOKU ŽLABU

ŽLABY: RECYFIX PRO 100 TYP 010

KRYTY: KOMPOZITNÍ POROROŠT ČERNÝ, OKA 15 × 25 mm

TR. ZATÍŽENÍ: B 125



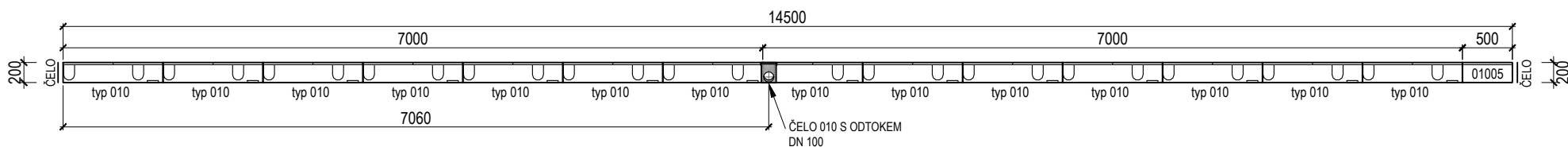
LINIE ŽLABŮ L2 = 14,5 BM (PODÉL ZÍTKY)

- ODTOK UPROSTŘED LINIE ZBOKU ŽLABU

ŽLABY: RECYFIX PRO 100 TYP 010

KRYTY: KOMPOZITNÍ POROROŠT ČERNÝ, OKA 15 × 25 mm

TR. ZATÍŽENÍ: B 125



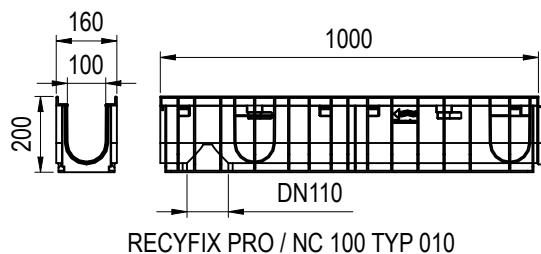
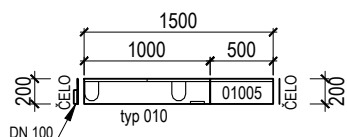
LINIE ŽLABŮ L3 = 1,5 BM (U SCHODŮ)

- ODTOK PŘES ČELO S NÁTRUBKEM

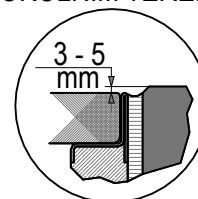
ŽLABY: RECYFIX PRO 100 TYP 010

KRYTY: KOMPOZITNÍ POROROŠT ČERNÝ, OKA 15 × 25 mm

TR. ZATÍŽENÍ: B 125



DETAIL ULOŽENÍ
V OKOLNÍM TERÉNU





GSM: +420 603 429 451 email: info@benefit.cz tel: +420 553 628 776
Benefit stavební prvky s.r.o., Jarkovická 102/10, 746 01 Opava Vlašovice

www.hauraton.cz

www.benefit.cz

NÁZEV PROJEKTU: MŠ SOVIČKA A. SOVY, ČESKÁ LÍPA	DATUM:	19-5-2021
	VYPRACOVAL:	Petr Studený
	KONTROLOVAL:	Petr Studený
	Č.NÁVRHU: ZOS-05088	Č.VÝKRESU: 01
POPIS: KLADEČSKÉ SCHÉMA ŽLABŮ		